



נספח ייזום - מצגת אמות השקעות לטווח הרוח, 2021



אמות השקעות. אנשים קודם.

אמות השקעות בע"מ הינה חברה ציבורית מהמובילות בישראל בתחום הנדל"ן המניב ומשמשת כרווח ההשקעות של חברת אלוני-חץ נכסים והשקעות בע"מ בישראל.



בדוח זה בחרה החברה לתת מידע נוסף בדבר הנכסים בייזום, מצ"ב תמונות מהאתרים, תצלומי אוויר ומידע בדבר פרוייקטים בהקמה וייזום



אמות משרדים

אמות משרדים
מצגת אמות השקעות
לשוק ההון

אמות השקעות. אנשים קודם.
אמות השקעות בע"מ הינה חברה ציבורית מהמובילות בישראל
בתחום הנדל"ן המניב ומשמשת כדורע השקעות של חברת
אלוני-חץ נכסים והשקעות בע"מ בישראל.



אמות ייזום
מצגת אמות השקעות
לשוק ההון

1,500 מ"ש
חלק החברה
עלות הקמה משוערת

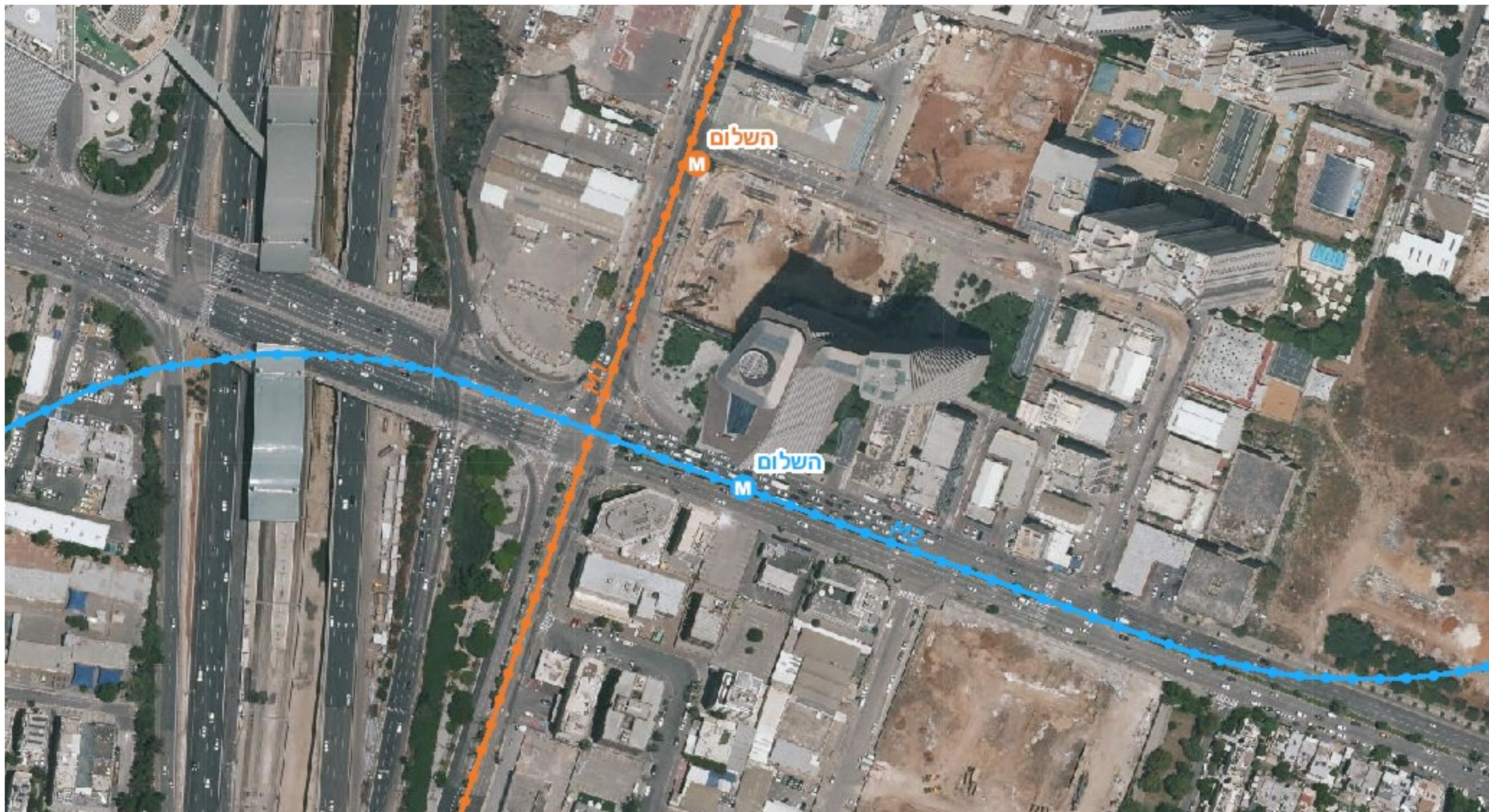
50%
חלק החברה

160,000 מ"ר
שטח לבניה

משרדים
שימוש עיקרי

TOHA2

אמות השקעות. אנשים קודם.
אמות השקעות בע"מ הינה חברה ציבורית מהסוגיות בישראל
בתחום הנדל"ן המניב ומשמשת כדורע ההשקעות של חברת
אלוני-חץ נכסים והשקעות בע"מ בישראל.







אמות ייזום
מצגת אמות השקעות
לשוק ההון

570 מ"ש"ח
חלק החברה
עלות הקמה משוערת

2021
צפי לסיום

70%
חלק החברה

60,000 מ"ר
שטח לבניה

משרדים
שימוש עיקרי

קמפוס חולון

אמות השקעות. אנשים קודם.
אמות השקעות בע"מ הינה חברה ציבורית מהסוגיות בישראל
בתחום הנדל"ן המניב ומשמשת כרוע השקעות של חברת
אלוני-חץ נכסים והשקעות בע"מ בישראל.



וי מערכת הסעת המונים בגוש דן

- קו אדום
- קו חום
- קו ירוק
- קו סגול
- וי מטרו
- M1
- M2
- M3



אמות ייזום
מצגת אמות השקעות
לשוק ההון

617 מ"ש"ח
חלק החברה
עלות הקמה משוערת

2024
צפי לסיום

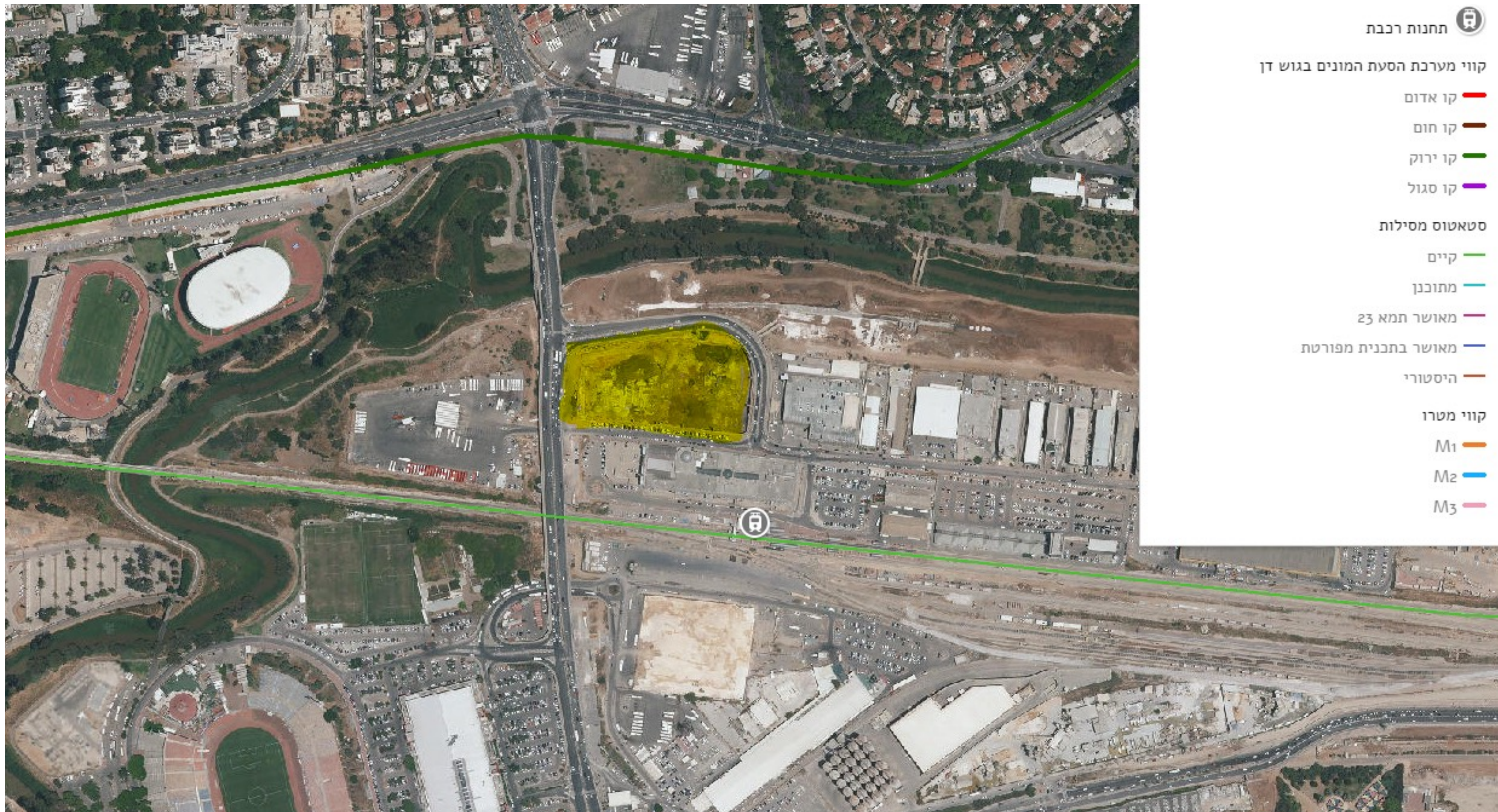
50%
חלק החברה

82,000 מ"ר
שטח לבניה

משרדים
שימוש עיקרי

מתחם הלח"י

אמות השקעות. אנשים קודם.
אמות השקעות בע"מ הינה חברה ציבורית מהמובילות בישראל
בתחום הנדל"ן המניב ומשמשת כרווץ השקעות של חברת
אלוני-חץ נכסים והשקעות בע"מ בישראל.



תחנות רכבת

קווי מערכת הסעת המונים בגוש דן

- קו אדום —
- קו חום —
- קו ירוק —
- קו סגול —

סטאטוס מסילות

- קיים —
- מתוכנן —
- מאושר תמא 23 —
- מאושר בתכנית מפורטת —
- היסטורי —

קווי מסרו

- M1 —
- M2 —
- M3 —



אמות ייזום
מצגת אמות השקעות
לשוק ההון

617 מ"ש"ח
חלק החברה
עלות הקמה משוערת

2024
צפי לסיום

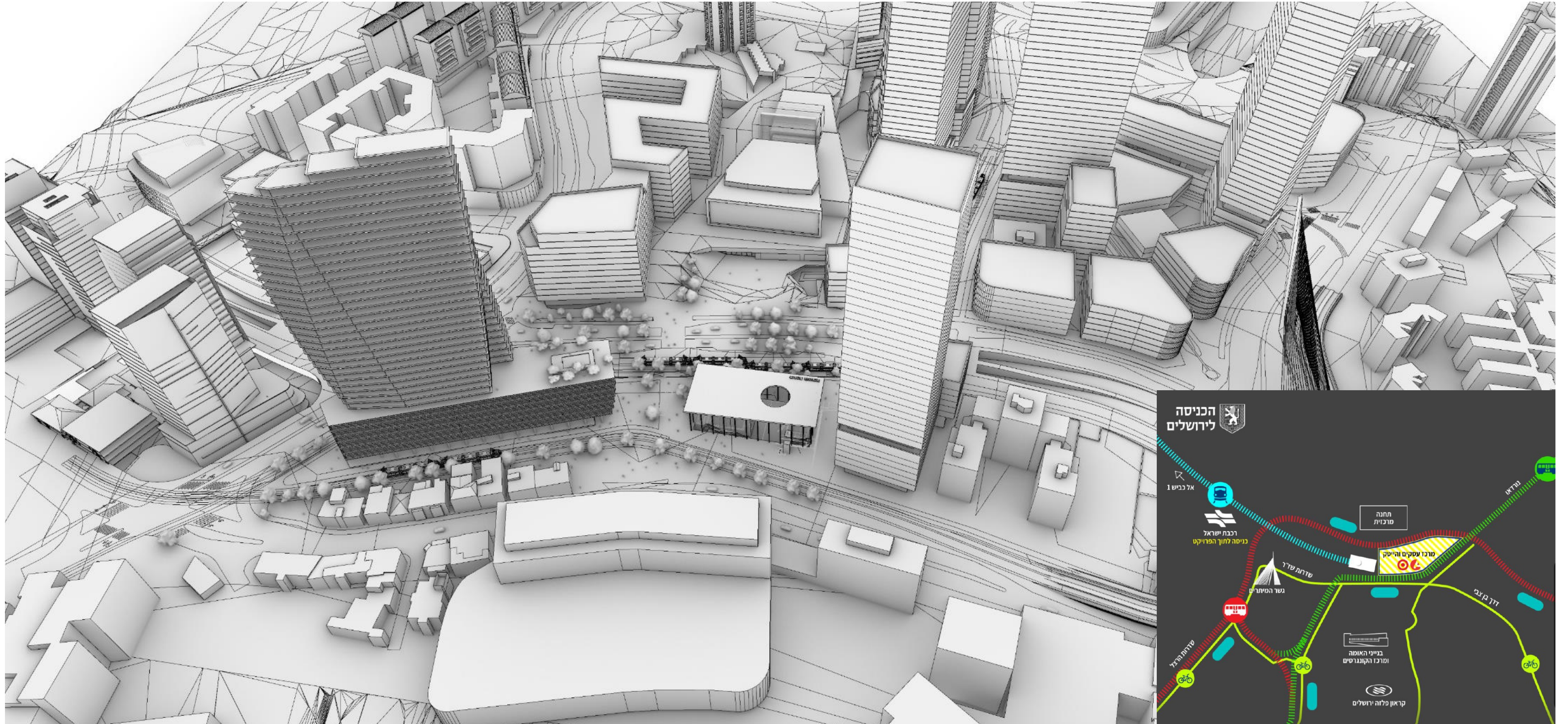
50%
חלק החברה

82,000 מ"ר
שטח לבניה

משרדים
שימוש עיקרי

מתחם הלח"י

אמות השקעות. אנשים קודם.
אמות השקעות בע"מ הינה חברה ציבורית מהסוגיות בישראל
בתחום הנדל"ן המניב ומשמשת כדורע ההשקעות של חברת
אלוני-חץ נכסים והשקעות בע"מ בישראל.



אמות ייזום
מצגת אמות השקעות
לשוק ההון

550 מ"ש
חלק החברה
עלות הקמה משוערת

2026
צפי לסיום

50%
חלק החברה

103,000 מ"ר
שטח לבניה

משרדים
שימוש עיקרי

מתחם א ירושלים

אמות השקעות. אנשים קודם.
אמות השקעות בע"מ הינה חברה ציבורית מסובסלת בישראל
בתחום הנדל"ן המניב ומשמשת כדורע השקעות של חברת
אלוני-חץ נכסים והשקעות בע"מ בישראל.



אמות ייזום
מצגת אמות השקעות
לשוק ההון

550 מ"ש
חלק החברה
עלות הקמה משוערת

2026
צפי לסיום

50%
חלק החברה

103,000 מ"ר
שטח לבניה

משרדים
שימוש עיקרי

מתחם א ירושלים

אמות השקעות. אנשים קודם.
אמות השקעות בע"מ הינה חברה ציבורית מסובילות בישראל
בתחום הנדל"ן המניב ומשמשת כדורע השקעות של חברת
אלוני-חץ נכסים והשקעות בע"מ בישראל.



עלות הקמה - חלק החברה
311 מ"ש"ח

צפי לסיום
2022

חלק החברה
100%

שטח לבניה - 100%
17,500 מ"ר

שימוש עיקרי
תעסוקה

גבעתיים
בית הורד

אמות השקעות. אנשים קודם.
אמות השקעות בע"מ הינה חברה ציבורית מהסוגיות בישראל
בתחום הנדל"ן המניב ומשמשת כדורש השקעות של חברת
אלוני-חץ נכסים והשקעות בע"מ בישראל.



גבעתיים בית הורד

אמות השקעות. אנשים קודם.
אמות השקעות בע"מ הינה חברה ציבורית מהמובילות בישראל
בתחום הנדל"ן המניב ומשמשת כדורע ההשקעות של חברת
אלוני-חץ נכסים והשקעות בע"מ בישראל.







עלות רכישה ללא עלויות עסקה
1,518 מ"ש"

חלק החברה
100%

שטח קרקע
274 דונם

שטח מושכר
113,000 מ"ר

שימוש עיקרי
לוגיסטיקה

פארק לוגיסטי
צריפין



מתחמי השבחה לייזום
38 - A דונם
100 - B דונם
3 - C דונם

עלות רכישה ללא עלויות עסקה
1,518 מ"ש"ח

חלק החברה
100%

שטח קרקע
274 דונם

שטח מושכר
113,000 מ"ר

שימוש עיקרי
לוגיסטיקה

פארק לוגיסטי
צריפין



תחנות רכבת

מערכת הסעת המונים בגוש דן

קו אדום

קו חום

קו ירוק

קו סגול

עי עבודה-נת"ע

<all other values>

קו אדום

קו ירוק

קו סגול

טוס מסילות

קיים

מתוכנן

מאושר תמא 23

מאושר בתכנית מפורטת

היסטורי

מטר

M1

M2

M3

חלק החברה
100%

שטח קרקע
106 דונם

שטח מושכר
47,000 מ"ר

שימוש עיקרי
לוגיסטיקה

פארק לוגיסטי
קרגל



אמות ייזום
מצגת אמות השקעות
לשוק ההון

66 מש"ח
חלק החברה
עלות הקמה משוערת

2022
צפי לסיום

75%
חלק החברה

9,000 מ"ר
שטח לבניה

משרדים
שימוש עיקרי

מרכז לוגיסטי מודיעין

אמות השקעות. אנשים קודם.
אמות השקעות בע"מ הינה חברה ציבורית מהסוגיות בישראל
בתחום הנדל"ן המניב ומשמשת כדורע השקעות של חברת
אלוני-חץ נכסים והשקעות בע"מ בישראל.



עלות הקמה - חלק החברה
180 מ"ש"ח

צפי לסיום
2024

חלק החברה
60%

שטח לבניה 100%
45,000 מ"ר

שימוש עיקרי
לוגיסטיקה

מרכז לוגיסטי
בית שמש



מרכז לוגיסטי
בית שמש

אמות השקעות בע"מ הינה חברה ציבורית מהמובילות בישראל בתחום הנדל"ן המניב ומשמשת כדורען ההשקעות של חברת אלוני-חץ נכסים והשקעות בע"מ בישראל.



פיתוח תחום תעסוקה - תא 5000



עלות הקמה-חלק החברה
1,500 מ"ש"

חלק החברה
50%

שטח מושכר-100%
160,000 מ"ר

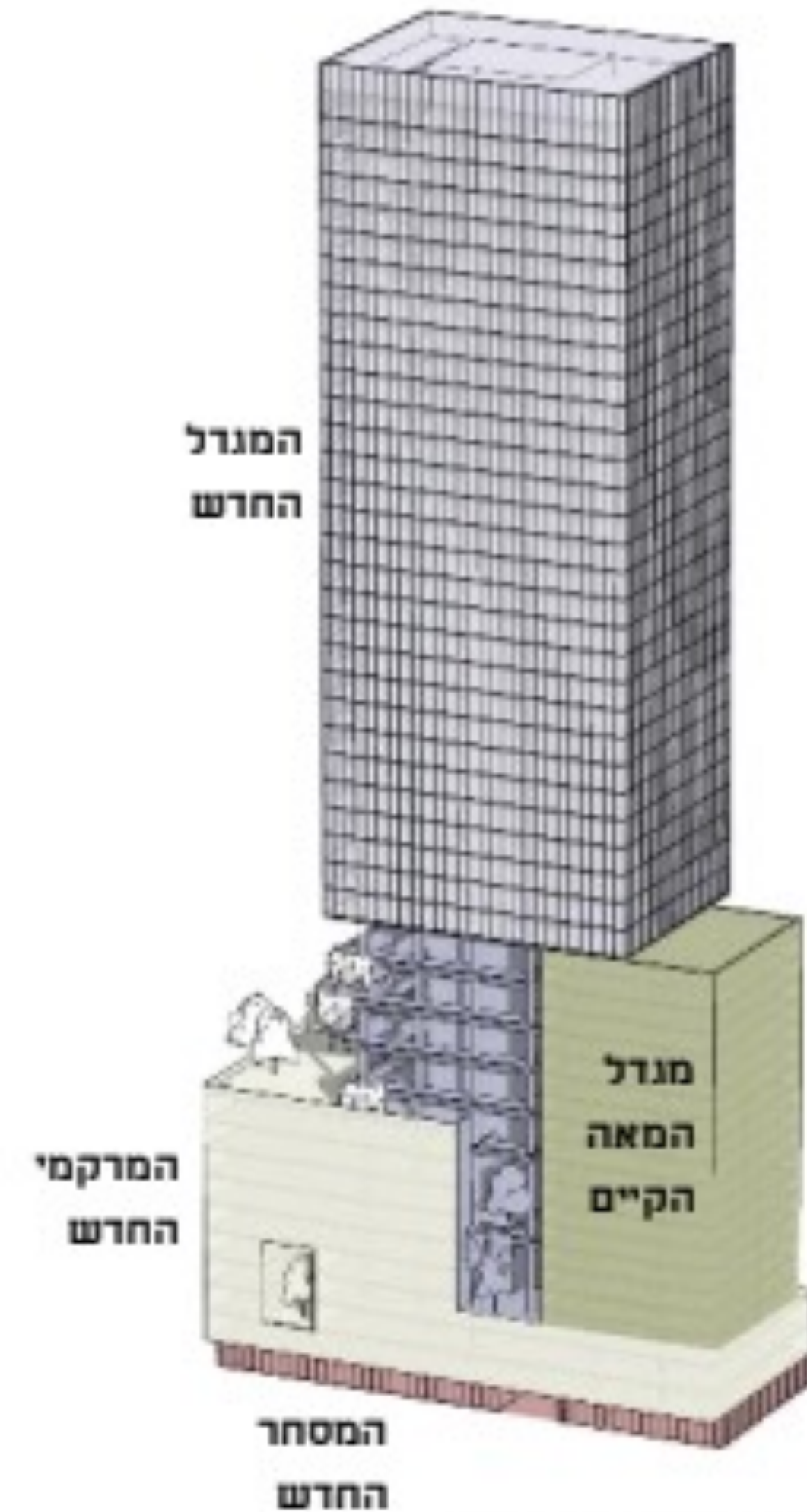
שימוש עיקרי
תעסוקה

תל אביב
TOHA2

אמות השקעות. אנשים קודם.
אמות השקעות בע"מ הינה חברה ציבורית מהמובילות בישראל
בתחום הנדל"ן המניב ומשמשת כדורו השקעות של חברת
אלוני-חץ נכסים והשקעות בע"מ בישראל.

תוכנית תא 5000 - מגדל המאה

מצגת אמות השקעות
לדירקטוריון

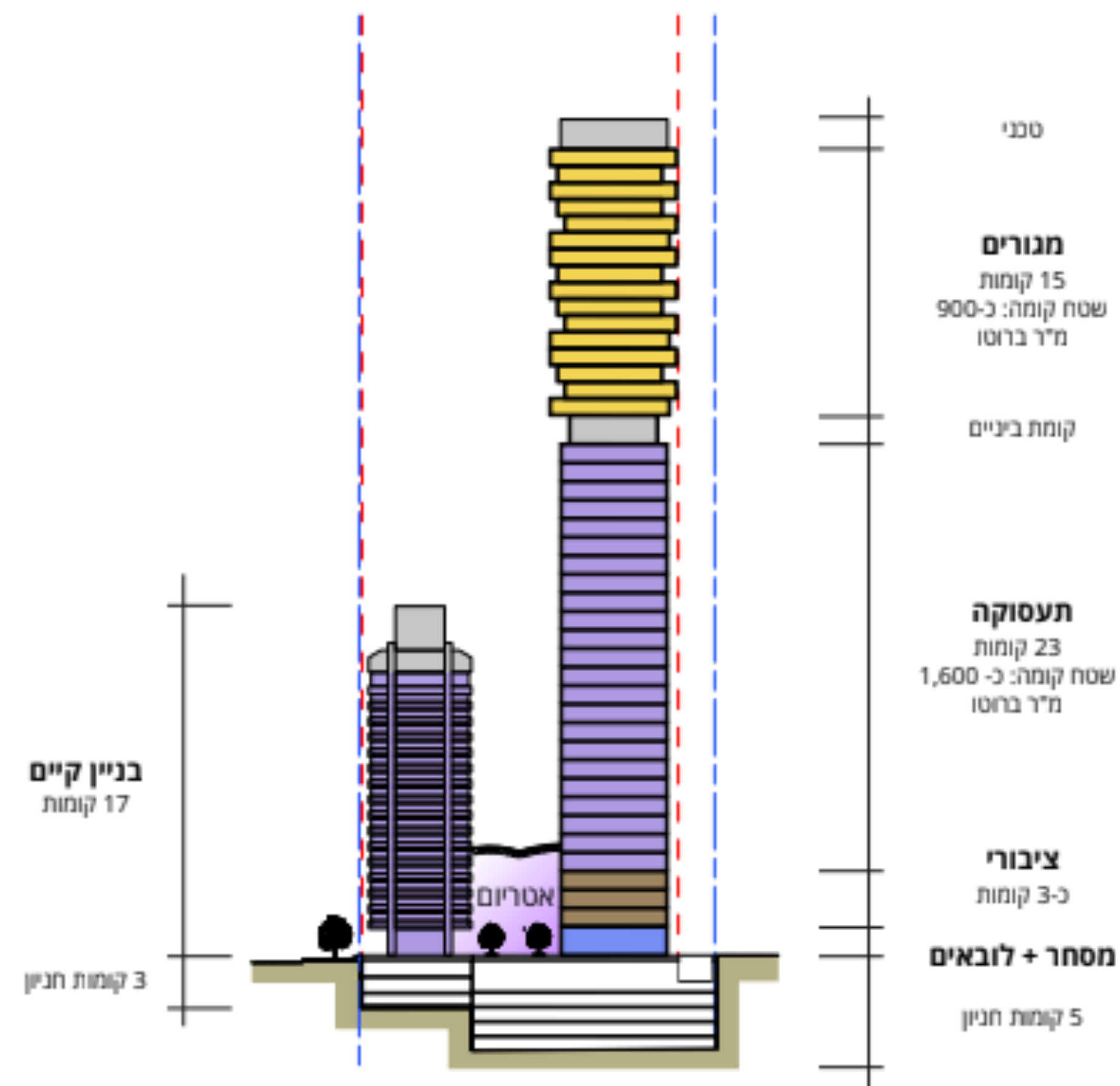


אמות השקעות. אנשים קודם.

אמות השקעות בע"מ הינה חברה ציבורית מהסוגיות בישראל בתחום הנדל"ן המניב ומשמשת כרווה השקעות של חברת אלון-חץ נכסים והשקעות בע"מ בישראל.

תוכנית תא 5000 - דובנוב ובית אמות משפט

מצגת אמות השקעות
לדירקטוריון



תוכנית תא 5000 - בית אירופה

מצגת אמות השקעות
לדירקטוריון



אמות השקעות. אנשים קודם.

אמות השקעות בע"מ הינה חברה ציבורית מהמובילות בישראל בתחום הנדל"ן המניב ומשמשת כדורע ההשקעות של חברת אלוני-חץ נכסים והשקעות בע"מ בישראל.

תוכנית תא 5000 - בית אמות ביטוח

מצגת אמות השקעות
לדירקטוריון



אמות השקעות. אנשים קודם.

אמות השקעות בע"מ הינה חברה ציבורית מהמובילות בישראל בתחום הנדל"ן המניב ומשמשת כדורע השקעות של חברת אלוני-חץ נכסים והשקעות בע"מ בישראל.

2021



אמות השקעות. אנשים קודם.

מגדל אטריום, רח' ז'בוטינסקי 2, רמת גן 5252007
טלפון 03-5760503; פקס 03-5760501
WWW.AMOT.CO.IL