



# 2023

## נספח ייזום - אמות השקעות Q3-23



נובמבר 2023





נובמבר 2023  
מצגת אמות השקעות לשוק ההון  
לרבעון שלישי 2023



## ToHa 2

משרדים	שימוש עיקרי
160,000 מ"ר	שטח לבניה-100%
50%	חלק החברה
2026	צפי לסיום
1,550 מ"ש"ח	עלות הקמה משוערת; חלק החברה



# 2





## מרלוג מודיעין

משרדים	שימוש עיקרי
9,000 מ"ר	שטח לבניה
75%	חלק החברה
2023	צפי לסיום
75 משי"ח	עלות הקמה משוערת; חלק החברה





# מתחם הלח"י בני ברק

משרדים	שימוש עיקרי
100,000 מ"ר	שטח לבניה - 100%
50%	חלק החברה
2025	צפי לסיום
720 מ"ש"ח	עלות הקמה חלק החברה





## מתחם א ירושלים

משרדים	שימוש עיקרי
93,000 מ"ר	שטח לבניה - 100%
50%	חלק החברה
2027	צפי לסיום
700 מש"ח	עלות הקמה חלק החברה





## מרלוג"ג בית שמש

לוגיסטיקה	שימוש עיקרי
50,500 מ"ר	שטח לבניה - 100%
60%	חלק החברה
2024	צפי לסיום
207 מ"ש"ח	עלות הקמה חלק החברה





נובמבר 2023  
מצגת אמות השקעות לשוק ההון  
לרבעון שלישי 2023



# פיתוח תחום תעסוקה - תא 5000

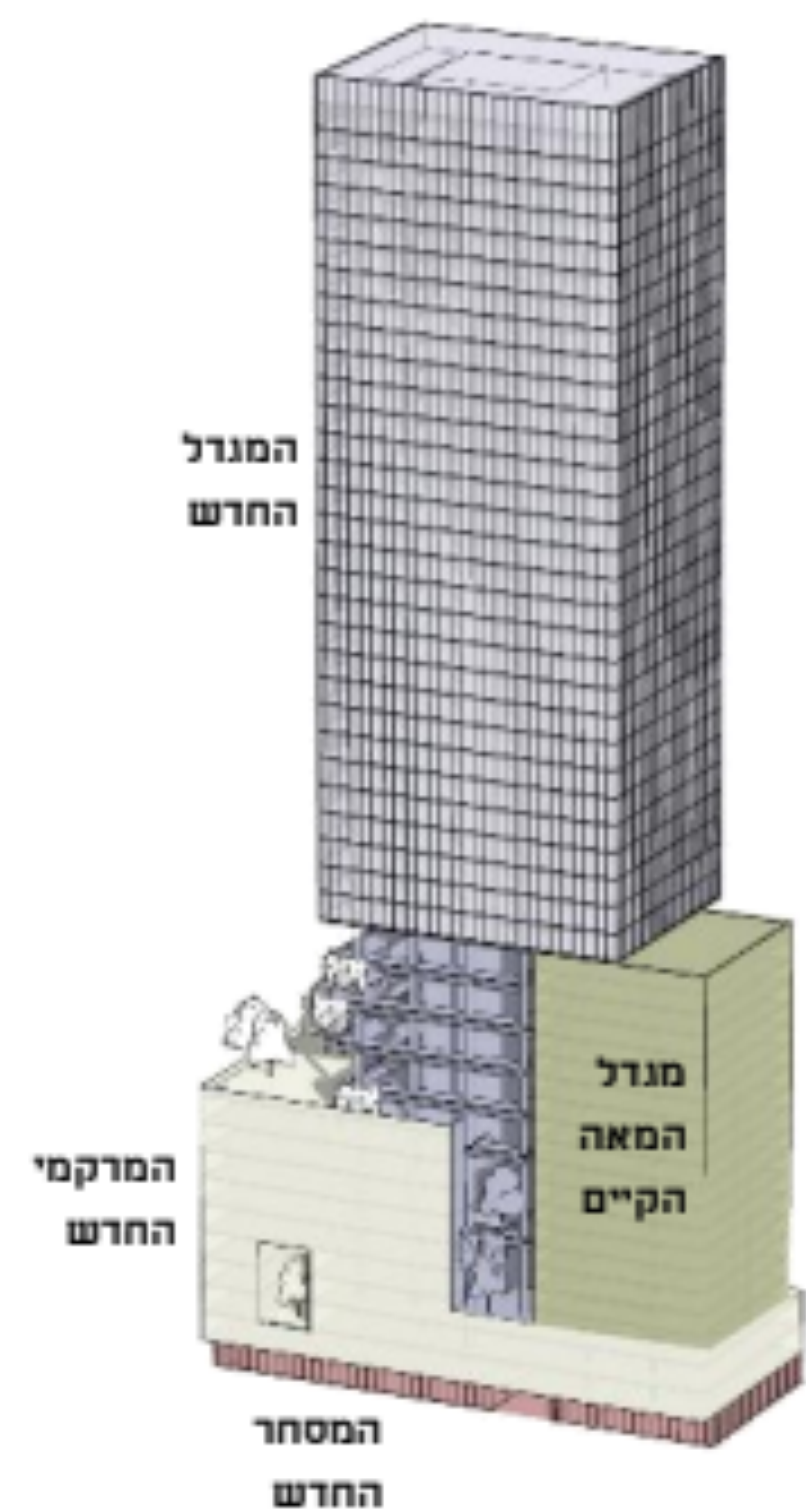


7



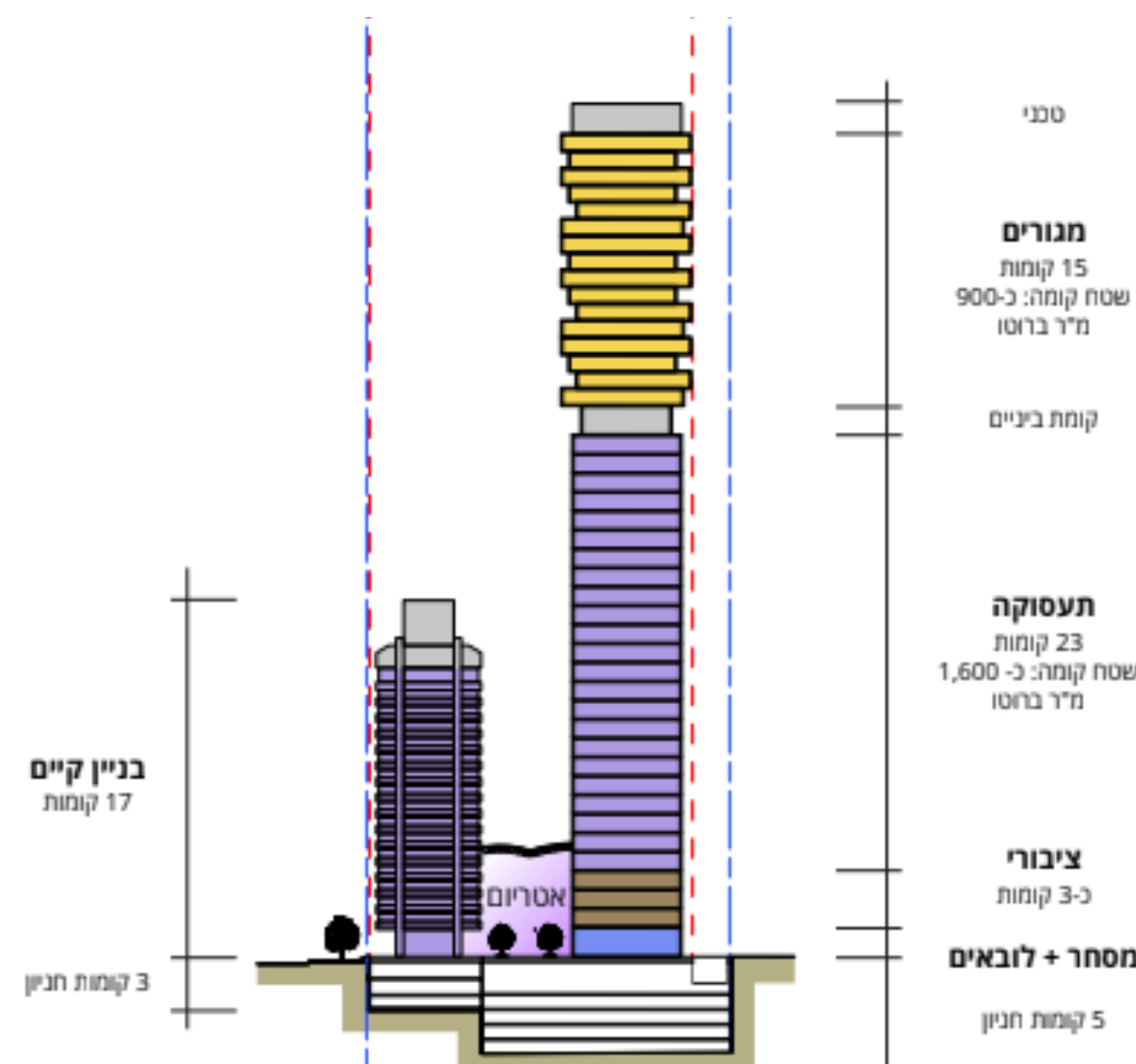


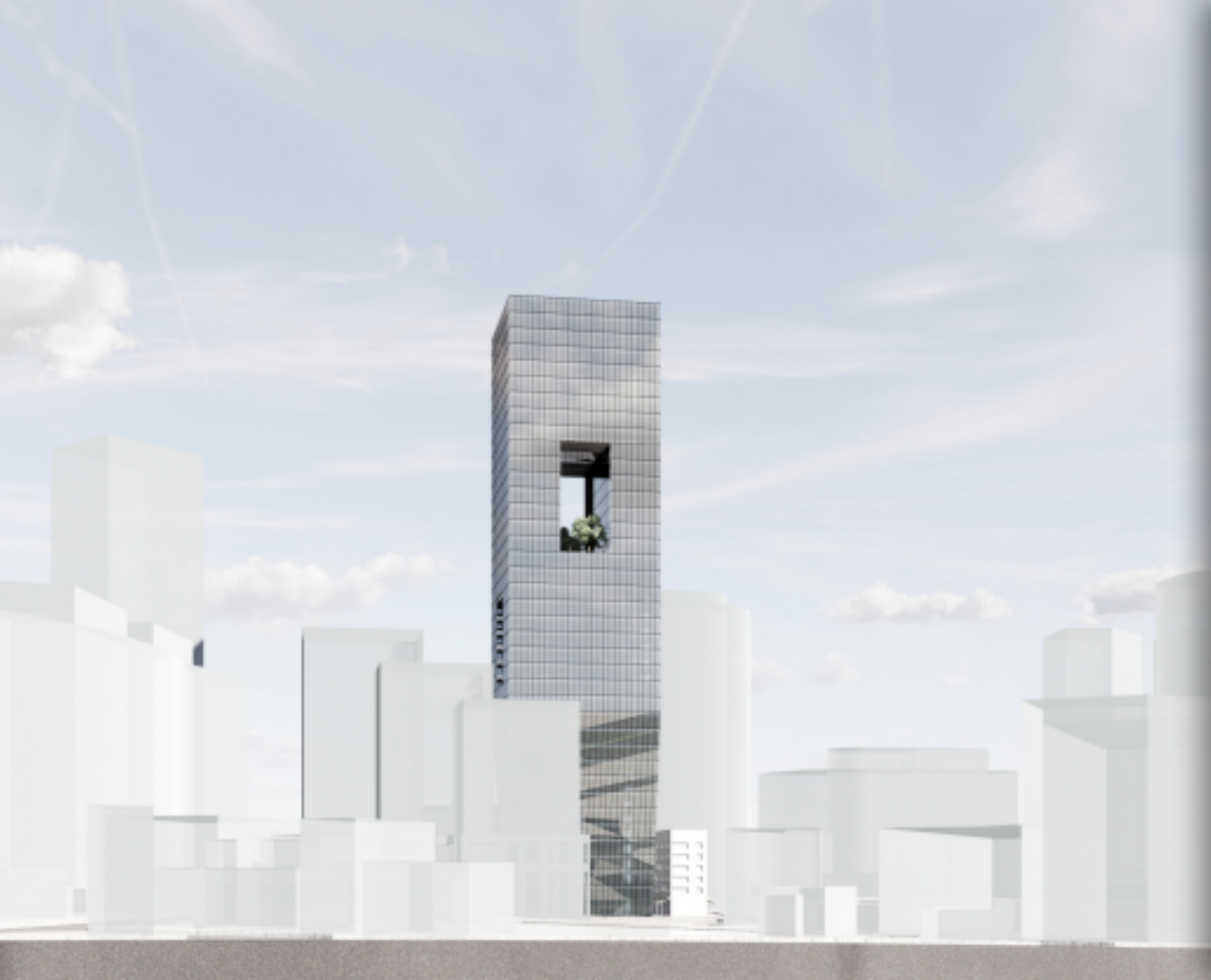
# תוכנית תא 5000 מגדל המאה





# תוכנית תא 5000 דובנוב ובית אמות משפט





נובמבר 2023  
מצגת אמות השקעות לשוק ההון  
לרבעון שלישי 2023



# תוכנית תא 5000 בית אמות ביטוח



# 10





נובמבר 2023  
מצגת אמות השקעות לשוק ההון  
לרבעון שלישי 2023



# תוכנית תא 5000 בית אירופה



# 11



# 2023

## נספח ייזום - אמות השקעות



מגדל אטריום, רח' ז'בוטינסקי 2, רמת גן 5250501

טלפון 03-5760503; פקס 03-5760501

[WWW.AMOT.CO.IL](http://WWW.AMOT.CO.IL)

